



PRACE INWENTARYZACYJNE OPARTO O NAJNOWSZĄ
TECHNOLOGIĘ SKANINGU LASEROWEGO 3D

zestawienie pomieszczeń

P.-1.1	- hol dolny	7,85m ²
P.-1.2	- przedsionek	4,19m ²
P.-1.3	- WC	1,29m ²
P.-1.4	- sala multimedialna	40,83m ²
P.-1.5	- schowek	6,99m ²
P.-1.6	- schowek	3,63m ²
P.-1.7	- wentylatornia	8,47m ²
P.-1.8	- sala	5,04m ²
P.-1.9	- węzeł ciepła	6,86m ²
SUMA:		85,15m ²

legenda:

- ściana istn. do zachowania
- ceglana ceramicyzyczna / kamień
- beton
- cegła ceramicyzyczna / kamień
- zabudowa GK
- styropian / polistyren
- wełna mineralna
- zasypany piasek / perlitowe
- wyburzenia
- rura spustowa
- okno
- drzwi zabytkowe
- drzwi nowe
- hydrant
- gaśnica
- ściana np. w sys.-sz cem.-włókna 2x12,5/100/2x12,5

UWAGA:

- w otworach drzwiowych występuje podcięcie ich szerokości w celu osadzenia ścianki PCV / stalowej wanny żelbetowej
- okładzina wanny żelbetowej w postaci tynku dekoracyjnego nasładującego szalunkowy beton architektoniczny (cała piwnica poza P.-1.7, P.-1.9)

RYSunEK ZAMIEJNY DO RYSUnKU NR 1315-02

Z PRoJEKTU Z 2013r.

ZAKRES PLANUSZY

SKALA

1:50

ARCHITECTURA

PIWNICA - KONDYGNACJA -1

RODZAJ DOKUMENTACJI

PROJEKT WYKONAWCZY - ZAMIENNY

PROJEKT ADAPTACJI ZABYTKOWEJ

KAMIENICY MIESZCZAJSKIEJ Z OFICYNA

W ZWIĄZKU ZE ZMIANA FUNKCJI NA CELE

TURYSTYCZNO-WYPOCZYNKOWE

W GDANSKU PRZY UL. RYCCERSKIEJ 10

BUDYNEK ZAMIESZKANIA ZBIOROWEGO

O FUNKCJI TURYSTYCZNO-WYPOCZYNKOWEJ

KANALIZACY NA Spz. o.o.

GDANSKA INFRASTRUKTURA WODOCIĄGOWO

80-122 GDANSK, ul. KARTUSKA 201

ADRES OBIEKTU

80-882, GDANSK, ul. RYCCERSKA 10

Działka Nr 377; Obręb Geodez. Nr 90

PROJEKTANT

arch. MATEJUSZ GZOWSKI

upr. 472/POOKK/2012

OPRACOWAL

ZOFIA MACIAKOWSKA

AGNIESZKA KRZOS-NOWICKA

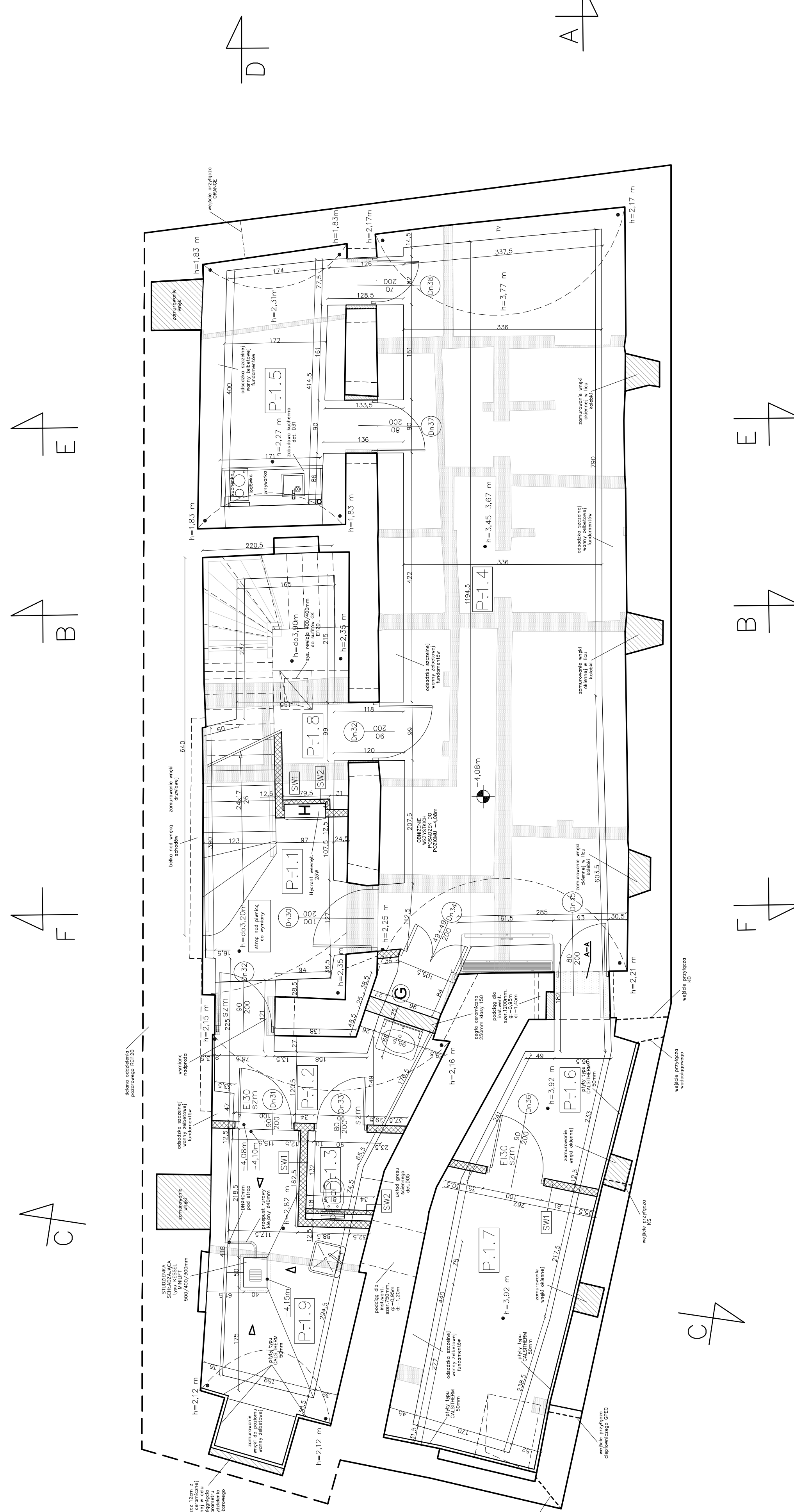
MARCIN KULESA

DATA

VII. 2017

NR RYS.

1654-02



- SW1** -sys. gładź do sys. such. zabudowy
- 2x płyta gips.-włókna. typu FERMACEL 12,5mm
- sys. stelaż stalowy, ocynk. 75mm /
- płyta z wełny mineralnej typu ROCKTON 70mm
- 2x płyta gips.-włókna. typu FERMACEL 12,5mm
- sys. gładź do sys. such. zabudowy
- SW2** -sys. gładź do sys. such. zabudowy
- 2x płyta gips.-włókna. typu FERMACEL 12,5mm
- sys. stelaż stalowy, ocynk. 75mm /
- płyta z wełny mineralnej typu ROCKTON 70mm

