

zestawienie pomieszczeń

P.0.1	–sien	31,60m <sup>2</sup>
P.0.2	–kantor	9,18m <sup>2</sup>
P.0.3	–WC stróża	1,51m <sup>2</sup>
P.0.4	–klatka schodowa	3,85m <sup>2</sup>
P.0.5	–pokój dzienny	27,88m <sup>2</sup>
P.0.6	–kuchnia	4,21m <sup>2</sup>
P.0.7	–sypialnia	15,93m <sup>2</sup>
P.0.8	–łazienka	3,54m <sup>2</sup>
P.0.9	–pom. porządkowe	2,34m <sup>2</sup>
P.0.10	–garderoba	1,71m <sup>2</sup>
SUMA:		101,75m <sup>2</sup>

T.0.1 –taras

25,15m<sup>2</sup>

legenda:

	–ściana istn. do zachowania
	–beton
	–cegła ceramiczna / kamień
	–cegła ceramiczna / kamień
	–zabudowa GK
	–styropian / polistyren
	–wełna mineralna
	–zasypy piaskowe / perlitowe
	–wyburzenia
	–rura spustowa
	–okno
	–drzwi zabytkowe
	–drzwi nowe
	–hydrant
	–gaśnica
	–ściana np. w sys.s.z cem. – włókno.

RYSUNEK ZAMIENNY DO RYSUNKU NR 1315-03  
Z PROJEKTU Z 2013r.

ZAKRES PLANISZY

ZAKRES PLANISZY

ARCHITEKTURA

PARTER - KONDYGNACJA 1

SKALA

1:50

RODZAJ DOKUMENTACJI

PROJEKT WYKONAWCZY - ZAMIENNY

PROJEKT ADAPTACJI ZABYTKOWEJ

KAMIENICY MIESZCZAŃSKIEJ Z OFICYNA

W ZWIĄZKU ZE ZMIANĄ FUNKCJI NA CELE

TURYSTYCZNO-WYPOCZYNKOWE

W GDANSKU PRZY UL. RYCKERSKIEJ 10

BUDYNEK ZAMIESZKANIA ZBIOROWEGO

O FUNKCJI TURYSTYCZNO-WYPOCZYNKOWEJ

INWESTOR

-KANALIZACyjNA Spz.oo.

80-122 GDANSK, ul. KARTUSKA 201

ADRES OBIEKTU

80-882, GDANSK, ul. RYCKERSKA 10

Dzielnica Nr 377; Obręb Geodez. Nr 90

PROJEKTANT

arch. MATEJUSZ GZOWSKI

upr. 472/POOKK/2012

OPRACOWAL

ZOFIA MACIAKOWSKA

AGNIESZKA KRZOSNOWICKA

MARCIN KULESA

DATA

VII. 2017

NR.RYS.

1654-03

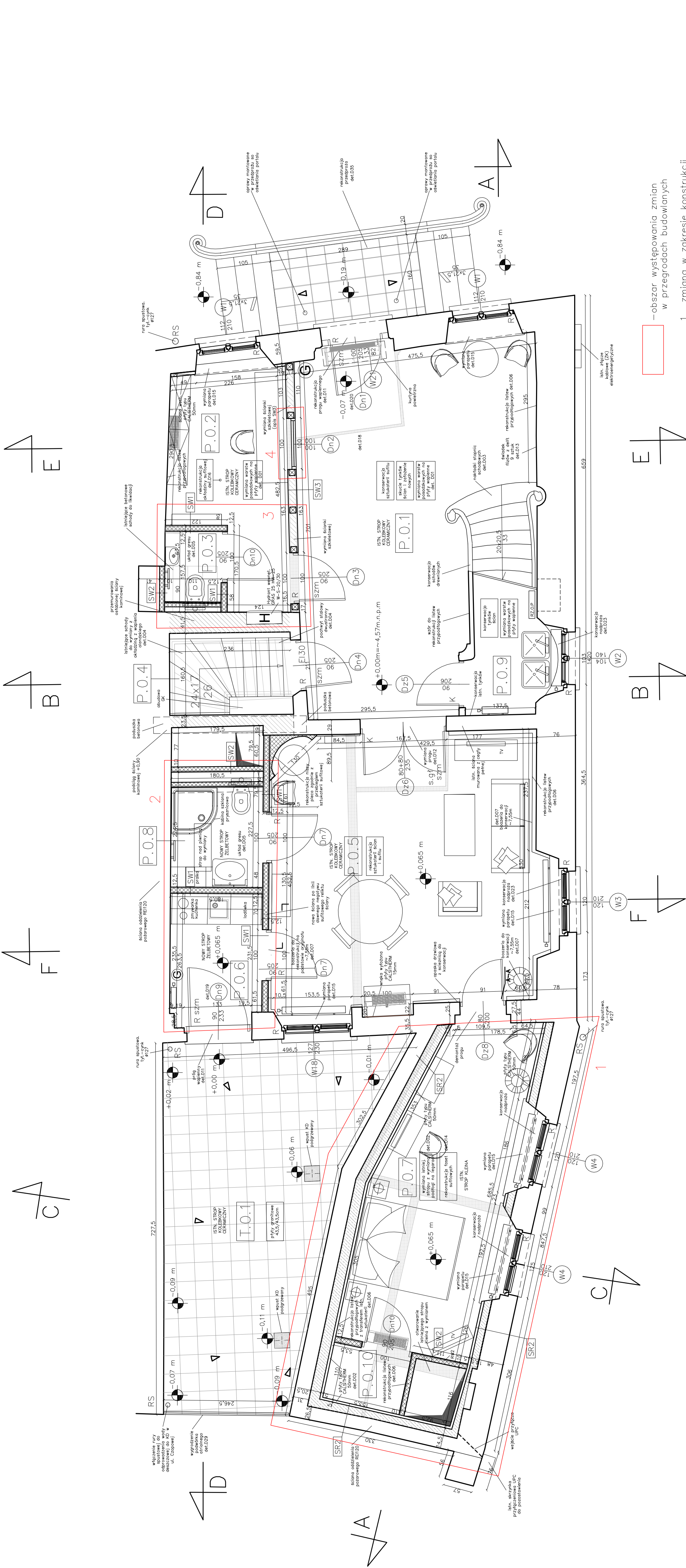
ARCHITEKCI

GZOWSKI & GZOWSKI S.C.

80-178 Gdańsk, ul. Goplańska 38, tel./fax (58) 349-57-14

e-mail: biuro@architekci-gzowski.pl, www.architekci-gzowski.pl

NIP: 583-294-03-31, m.komis: MLI.ITBANK.73.1140.2017.0000.4102.0545.6953



–obszar występowania zmian  
w przegrodach budowlanych

1. zmiana w zakresie konstrukcji wzmocnienia partii oficyny. Zmiana funkcji.–użytk.
2. zmiana funkcjonalno – użytkowa w P.0.6 i P.0.8
3. zmiana funkcjonalno – użytkowa w zakresie WC personelu P.0.3 oraz ustawięcia hydrantu
4. zamiana drzwi na okno do kantoru

- [SZ1] –sys. tynk elast. na siatce do ścian jednowarstwowych
- blocek komórkowy typu SOLBET 365mm
- sys. tynk cem.–wap. 15–20mm do ścian jednowarstwowych
- [SW3] –tynk 2 warstw. wapienny o spoiwisku trawasowym
- siatka stalowa tykarska typu BEAKERT ARMANET
- szkieletowy stelaż drewniany 120/120mm/
- szkieletowy stelaż ceramiczny
- siatka stalowa tykarska typu BEAKERT ARMANET
- tynk 2 warstw. wapienny o spoiwisku trawasowym

- [SR1] –tynk cem.wap. na siatce armanet 30mm
- cegła ceramiczna pełna
- płyta klimatyczna CALSITHERM 50mm
- gładz systemowa CALSITHERM
- [SR2] –tynk cem.wap. na siatce armanet 30mm
- istn. cegła ceramiczna pełna
- szkielet torcretowa min. 150mm
- płyta klimatyczna CALSITHERM 50mm
- gładz systemowa CALSITHERM

- [SW1] –sys. gładz do sys. such. zabudowy
- 2x płyta gips.–włkn. typu FERMACEL 12,5mm
- sys. stelaż stalowy, ocynk. 75mm
- płyta z wełny mineralnej typu ROCKT'ON 70mm
- 2x płyta gips.–włkn. typu FERMACEL 12,5mm
- sys. gładz do sys. such. zabudowy
- [SW2] –sys. gładz do sys. such. zabudowy
- 2x płyta gips.–włkn. typu FERMACEL 12,5mm
- sys. stelaż stalowy, ocynk. 75mm
- płyta z wełny mineralnej typu ROCKT'ON 70mm

