



PRACE INWENTARYZACYJNE OPARTO O NAJNOWSZĄ  
TECHNOLOGIĘ SKANINGU LASEROWEGO 3D

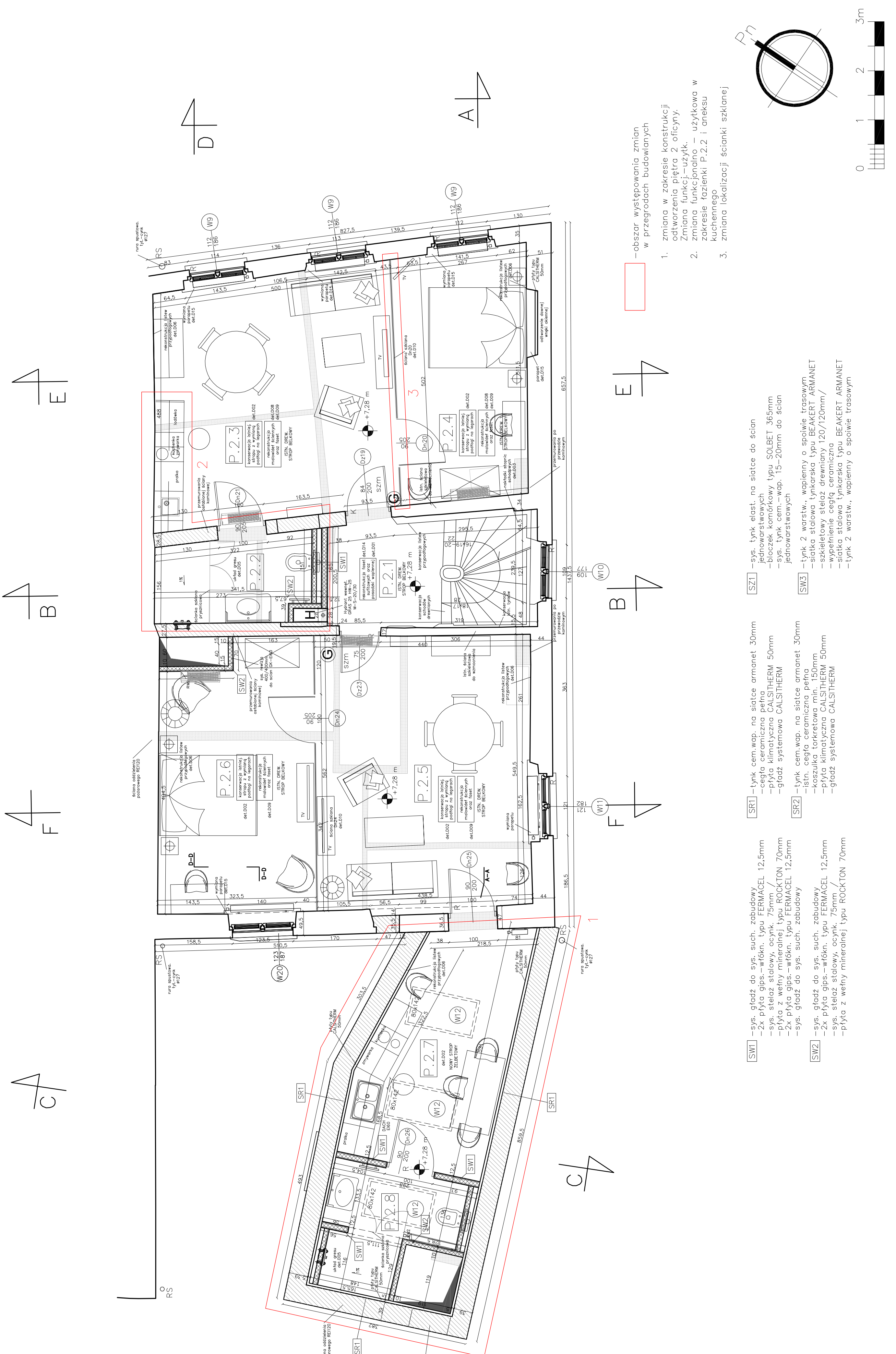
zestawienie pomieszczeń		
P.2.1	–klatka schodowa	9,66m <sup>2</sup>
P.2.2	–fazienka	5,34m <sup>2</sup>
P.2.3	–p.dzien.z aneks.kuch.	24,33m <sup>2</sup>
P.2.4	–sypialnia	13,62m <sup>2</sup>
P.2.5	–pokój dzienny	24,56m <sup>2</sup>
P.2.6	–sypialnia	16,91m <sup>2</sup>
P.2.7	–kuchnia	13,51m <sup>2</sup>
P.2.8	–fazienka	5,59m <sup>2</sup>
SUMA:		113,52m <sup>2</sup>

legenda:

	–ściana istn. do zachowania
	–żelbet
	–beton
	–cegła ceramiczna / kamień
	–zabudowa GK
	–styropian / polistyren
	–wełna mineralna
	–zasypy piaskowe / perlitowe
	–wyburzenia
	–rura spustowa
	–okno
	–drzwi zabytkowe
	–drzwi nowe
	–hydrant
	–gaśnica
	–ściana np. w sys.s.z cern. –włkn.

**RYSUNEK ZAMIENNY DO RYSUNKU NR 1315-05**  
**Z PROJEKTU Z 2013r.**

ZAKRES PLANISZY	ZAKRES PLANISZY	SKALA
ARCHITEKTURA	PIĘTRO 2 – KONDYGNACJA 3	1:50
RODZAJ DOKUMENTACJI	PROJEKT WYKONAWCZY - ZMIENNY	
PROJEKT	PROJEKT ADAPTACJI ZABYTKOWEJ KAMIENICY MIESZCZAŃSKIEJ Z OFICYNA W ZWIĄZKU ZE ZMIANĄ FUNKCJI NA CELE TURYSTYCZNO-WYPOCZYNKOWE W GDANSKU PRZY UL. RYCKERSKIEJ 10 O FUNKCJI TURYSTYCZNO-WYPOCZYNKOWEJ	
OBIEKT	BUDYNEK ZAMIESZKANIA ZBIOROWEGO O FUNKCJI TURYSTYCZNO-WYPOCZYNKOWEJ	
INWESTOR	GDANSKA INFRASTRUKTURA WODOCIĄGOWO -KANALIZACyjNA Sp.z o.o. 80-122 GDANSK, ul. KARTUSKA 201	
ADRES OBIEKTU	80-882, GDANSK, ul. RYCKERSKA 10 Działka Nr 377; Obręb Geodez. Nr 90	
PROJEKTANT	arch. MATEUSZ GZOWSKI ulpr. 472POOKK/2012	
OPRACOWAL	ZOFIA MACIAKOWSKA AGNIESZKA KRZOS-NOWICKA MARCIN KULESZA	
DATA	VII. 2017	
NR RYS.	1654-05	



–obszar występowania zmian w przegrodach budowlanych

- zmiana w zakresie konstrukcji otworzenia piętra 2 oficyny. Zmiana funkcji –użytk.
- zmiana funkcjonalna – użytkowa w zakresie fazielenki P.2.1 i aneksu kuchennego
- zmiana lokalizacji ścianki szklanej

SW1	–sys. gładź do sys. such. zabudowy –2x płyt gips.-włkn. typu FERMACEL 12,5mm –sys. stelaż stalowy ocynk. 75mm –płyta z wełny mineralnej typu ROCKTON 70mm –2x płyt gips.-włkn. typu FERMACEL 12,5mm –sys. gładź do sys. such. zabudowy
SW2	–sys. gładź do sys. such. zabudowy –2x płyt gips.-włkn. typu FERMACEL 12,5mm –sys. stelaż stalowy ocynk. 75mm –płyta z wełny mineralnej typu ROCKTON 70mm
SRT1	–tylnk cem.wap. na siatce armanet 30mm –cega ceramiczna pełna –płyta klimatyczna CALSITHERM 50mm –gładź systemowa CALSITHERM
SRT2	–tylnk cem.wap. na siatce armanet 30mm –sln. cęga ceramiczna pełna –koszulka torkretowa min. 150mm –płyta klimatyczna CALSITHERM 50mm –gładź systemowa CALSITHERM
SZ1	–sys. tylnk elast. na siatce do ścian jednowarstwowych –blocek komórkowy typu SOLBET 365mm –sys. tylnk cem.-wap. 15–20mm do ścian jednowarstwowych
SZ3	–tylnk 2 warstw., wapienny o spoiwie trasowym –siatka stalowa tylnarska typu BEAKERT ARMANET –szkieletowy stelaż drewniany 120/120mm/ –wypełnienie cęga ceramiczna –siatka stalowa tylnarska typu BEAKERT ARMANET –tylnk 2 warstw., wapienny o spoiwie trasowym

